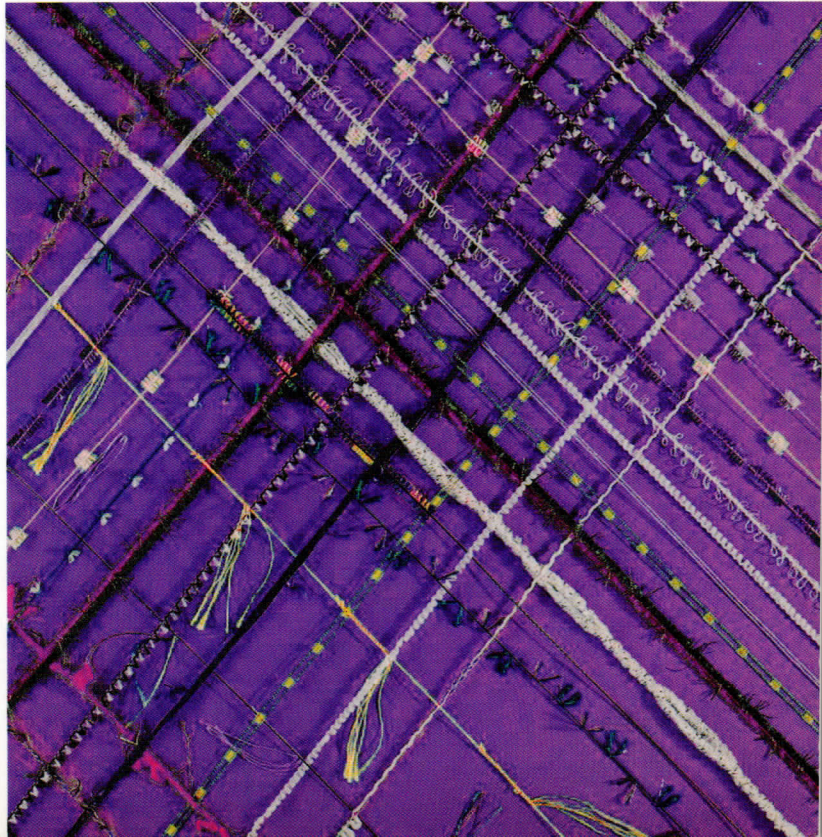
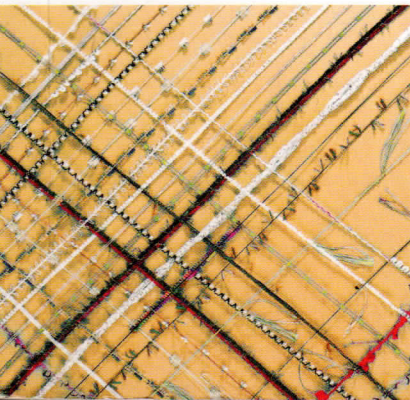
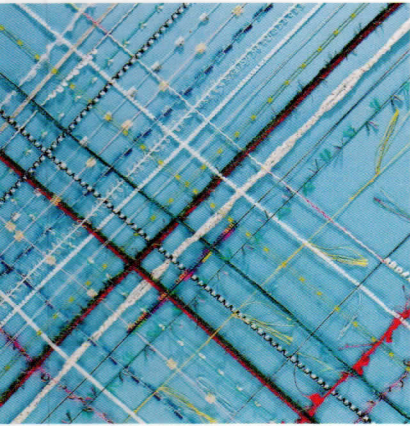


TRAME DI LAVORO

Strumenti per il mainstreaming e l'empowerment
nei processi educativi e formativi

*A cura del Comitato Regionale di esperte
per il mainstreaming e l'empowerment
nei processi educativi e formativi*



Indice del volume

PRESENTAZIONE

- Assessora Regionale alle Pari Opportunità, Maria Fortuna Incostante p. 9
- Dirigente del servizio Pari Opportunità, Luisa Menniti p. 10
- Coordinatrice del Comitato di esperte per il *mainstreaming* e l'*empowerment* nei processi educativi e formativi, Ida Fornario p. 12
- Composizione del Comitato p. 14

ATTI DEL CONVEGNO

"mainstreaming ed empowerment nei processi educativi e formativi"
Galassia Gutenberg - Napoli, 13 febbraio 2003

Interventi delle Istituzioni

- Assessora Regionale alle Pari Opportunità, Maria Fortuna Incostante p. 18
- Assessora Regionale all'Istruzione e Formazione, Adriana Buffardi p. 20
- Direttore generale dell'Ufficio Scolastico Regionale per la Campania, Alberto Bottino p. 22
- Assessora all'Istruzione e alle Pari Opportunità della Provincia di Napoli, Angela Cortese p. 24

Relazioni

- Maria Luisa Boccia - Università di Siena p. 25
- Barbara Mapelli - Università di Milano "Bicocca" p. 35
- Anna Maria Mastrovito - MIUR p. 40
- Mauro Palma - Direttore Rivista ITER p. 49

Contributi

- Marinella De Nigris - Presidente Consulta Femminile Regionale della Campania p. 58
- Marinella Gargiulo - Commissione Regionale Pari Opportunità p. 59

INTRODUZIONE ALLE LINEE GUIDA

- Criteri, scelte, contenuti: guida alla lettura del volume e alla navigazione del cd-rom, a cura del Comitato di esperte p. 61

Schede di lavoro

Prima sezione - Genere, differenza, autorità

- Scheda 1 - Promozione dell'autorità del genere femminile, Laura Capobianco p. 72*
- Scheda 2 - Esistenza come identità-differenza, Giovanna Borrello p. 74*
- Scheda 3 - L'autorità nella politica, Giovanna Borrello, Rosa Anna Repole p. 76*
- Scheda 4 - L'autorità nella ricerca scientifica, Giovanna Borrello p. 78*
- Scheda 5 - Identità e differenza per la scuola dell'infanzia e per la scuola elementare, Rosanna Pecchillo, Rosa Anna Repole, Franca Troisi, Ornella Verusio p. 80*

Seconda sezione - Orientamento ed empowerment

- Scheda 1 - Orientamento e identità di genere per la scuola di base,
Rosanna Pecchillo, Rosa Anna Repole, Ornella Verusio p. 82
- Scheda 2 - Orientamento, identità di genere ed empowerment per gli istituti superiori,
Maria Antonietta Selvaggio p. 84

Terza sezione - Educazione sentimentale/sessuale

- Scheda 1 - Corpo-Desiderio-Mente, *Giovanna Borrello, Rosa Anna Repole* p. 87
- Scheda 2 - Educazione sentimentale/sessuale per gli/le insegnanti della scuola dell'infanzia, *Giovanna Borrello* p. 89
- Scheda 3 - Educazione sentimentale/sessuale dalla scuola dell'infanzia alla scuola superiore, *Rosanna Pecchillo, Rosa Anna Repole, Ornella Verusio* p. 91

Quarta sezione - Approccio di genere ai saperi

- Scheda 1 - Patrimonio dei saperi femminili, *Tullia Saccheri, Franca Troisi* p. 94
- Scheda 2 - Uso non sessista della lingua italiana, *Laura Capobianco* p. 96
- Scheda 3 - La cultura di genere nel sapere letterario, *Franca Troisi* p. 98
- Scheda 4 - Approccio al sapere storico nella prospettiva della storia delle donne e della *gender history*, *Maria Antonietta Selvaggio* p. 101
- Scheda 5 - Approccio al sapere filosofico nella prospettiva di genere,
Maria Antonietta Selvaggio p. 105
- Scheda 6 - Diritto sessuato, *Giovanna Borrello, Rosa Anna Repole* p. 110
- Scheda 7 - Genere ed economia, *Ida Fornario, Maria Antonietta Selvaggio* p. 112
- Scheda 8 - Approccio di genere all'area disciplinare matematico-scientifica nella scuola di base, *Ida Fornario* p. 115
- Scheda 9 - Approccio di genere all'area disciplinare matematico-scientifica negli Istituti superiori, *Ida Fornario* p. 117
- Scheda 10 - Il genere e le nuove tecnologie, *Ida Fornario* p. 119
- Scheda 11 - Per un approccio critico al mito, *Giovanna Borrello, Rosa Anna Repole* p. 121
- Scheda 12 - La sessuazione dei saperi, *Giovanna Borrello* p. 122

Quinta sezione - Genere e cittadinanza

- Scheda 1 - Genere Cittadinanza Democrazia, *Maria Antonietta Selvaggio* p. 124
- Scheda 2 - Nuova contrattualità tra genere maschile e genere femminile,
Maria Antonietta Selvaggio p. 127
- Scheda 3 - Integrazione e intercultura: un approccio di genere, *Ida Fornario* p. 130
- Scheda 4 - Donne e handicap: la doppia discriminazione, *Ida Fornario* p. 132
- Scheda 5 - Educazione alla conciliazione dei tempi, *Ida Fornario* p. 134

Sesta sezione - Fare mainstreaming

- Scheda 1 - Mentoring tra adulte e giovani donne, *Laura Capobianco, Franca Troisi* p. 136
- Scheda 2 - Linee per l'attivazione di reti di scuole a sostegno di piani di formazione improntati all'empowerment e al mainstreaming, *Rosanna Pecchillo, Rosa Anna Repole, Ornella Verusio* p. 139
- Scheda 3 - Produzione di materiali e strumenti di autovalutazione per una pedagogia di pari opportunità, *Rosanna Pecchillo* p. 141
- Scheda 4 - Centralità del lavoro di cura, *Giovanna Borrello* p. 144

Settima sezione - Educare all'imprenditorialità

- Scheda 1 - Educazione all'imprenditorialità nei percorsi di istruzione,
Rosanna Pecchillo, Rosa Anna Repole, Ornella Verusio p. 145
- Scheda 2 - Educazione all'impresa per i/le docenti IFTS, *Laura Capobianco* p. 147